



เอกสารสำหรับเผยแพร่ประชาสัมพันธ์การจัดเก็บภาษี

จดหมายข่าว องค์การบริหารส่วนตำบลไร่มะขาม อำเภอบ้านลาด จังหวัดเพชรบุรี

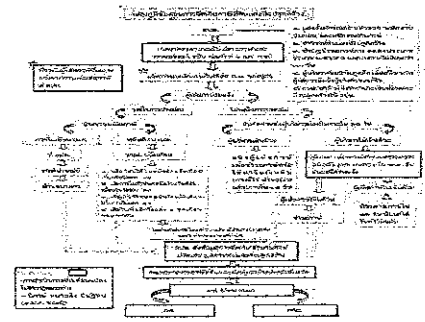
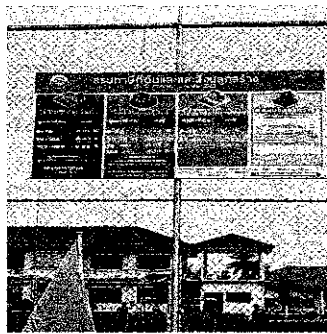
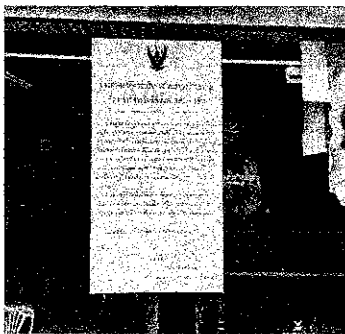


ประจำปีงบประมาณ ๒๕๖๓

สวัสดีค่ะ เริ่มต้นปีงบประมาณใหม่ ๒๕๖๓ สิ่งต่าง ๆ ที่พวกเราชาวองค์การบริหารส่วนตำบลไร่มะขาม ได้ร่วมแรงร่วมใจกันพัฒนาตำบลไร่มะขาม ของเราให้มีความเจริญก้าวหน้า สำหรับงานประชาสัมพันธ์การจัดเก็บภาษีประจำปี ๒๕๖๓ จะประชาสัมพันธ์อะไรบ้าง เชิญอ่านกันได้เลยค่ะ

ด้วยใกล้ถึงกำหนดเวลาที่ต้องยื่นแบบแสดงรายการแห่งทรัพย์สินและชำระภาษีประจำปี ๒๕๖๓ จึงประกาศให้เจ้าของที่มีทรัพย์สินตั้งอยู่ในองค์การบริหารส่วนตำบลไร่มะขาม ซึ่งอยู่ในข่ายต้องชำระภาษีไปยื่นแบบแสดงรายการและชำระภาษี ดังนี้

ภาษีที่ดินและสิ่งปลูกสร้าง เริ่มจัดเก็บตั้งแต่ปี งบประมาณ ๒๕๖๓ เป็นต้นไป



ภาษีป้าย กำหนดยื่นแบบ (ภ.ป.๑) ตั้งแต่เดือนมกราคม ๒๕๖๓ - มีนาคม ๒๕๖๓ กรณีขึ้นป้ายใหม่ต้องยื่นแบบเพื่อเสียภาษีภายใน ๑๕ วัน นับตั้งแต่วันที่ติดตั้งป้าย

ทะเบียนพาณิชย์ ผู้ที่ประกอบกิจการยื่นขอจดทะเบียนพาณิชย์ภายใน ๓๐ วัน นับตั้งแต่วันเริ่มประกอบพาณิชย์กิจ

ประชาสัมพันธ์ไปยังท่านที่ต้องการชำระภาษีทุกประเภท ท่านสามารถไปติดต่อขอรับชำระภาษีได้ที่กองคลัง องค์การบริหารส่วนตำบลไร่มะขาม หากท่านต้องการคำแนะนำหรือคำปรึกษาในการชำระภาษีประเภทต่าง ๆ ขอรับคำแนะนำได้ที่กองคลัง องค์การบริหารส่วนตำบลไร่มะขาม โทรศัพท์ ๐๓๒-๕๘๖๑๐๐ ต่อ ๑๕

เงินภาษี ที่องค์การบริหารส่วนตำบลไร่มะขาม ได้รับจากท่านที่อยู่ในข่ายต้องชำระภาษี เพื่อนำเงินที่ได้กลับมาพัฒนาตำบลไร่มะขาม จึงขอความร่วมมือของพ่อแม่พี่น้องประชาชนทุกท่านที่มีหน้าที่ในการชำระภาษี หากท่านชำระภาษีภายในกำหนดและชำระภาษีครบถ้วนก็จะมีส่วนช่วยพัฒนาบ้านเกิดของเรา

อย่าลืมมาชำระภาษีกันเยอะ ๆ นะ

ค่ะ เพื่อพัฒนาท้องถิ่นของเรา

